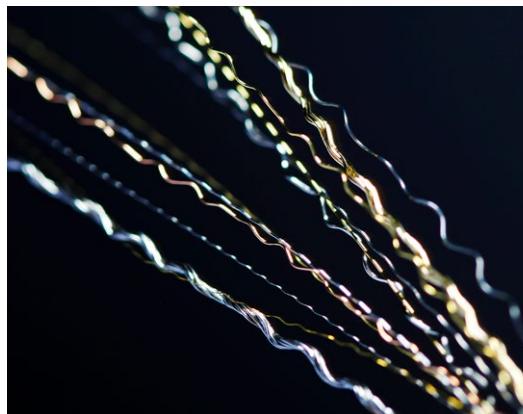


GEWELLTE DRÄHTE FÜR DIE BÜRSTENINDUSTRIE SIND IN UNTERSCHIEDLICHEN AUSFÜHRUNGEN ERHÄLTlich:

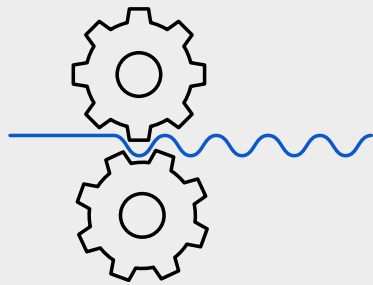
- Zahnrad gewellte Drähte, einfach und mehrfach gewellt
- Stift gewellte Drähte

ANWENDUNGSBEISPIELE:

- Walzenbürsten
- Streifenbürsten
- Spiralbürsten
- Pinsel-, Topf-, Rund- und Lattenbürsten
- zum Entgraten
- Entlacken
- Entrosten
- Polieren
- Entzundern oder sonstige Oberflächenbearbeitung
- Spezialanwendungen



ZAHNRAD GEWELLTE DRÄHTE einfach gewellt



FEINE WELLUNG:

Draht \varnothing x 2

NORMALE WELLUNG:

Draht \varnothing x 3

GROBE WELLUNG:

Draht \varnothing x 4 - 5

BEISPIEL WELLNUMMER:

RO 101

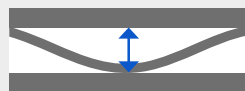
012 (Wellentiefe in mm)

Typ Wellnummer für
Wellenlänge 1,7 mm

Kaliberwert für
0,12 (feine Wellung Draht \varnothing 0,06 mm)



Wellenlänge / mm



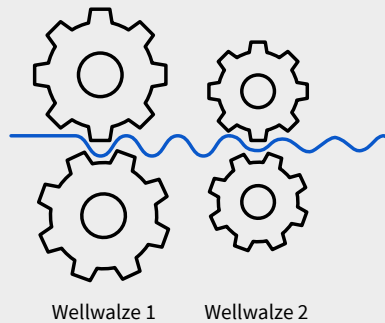
Kaliberwert

Wellnummer	Modul-Nr. interne Information	MAZOUZI Modul-Nr.	Wellenlänge	Draht \varnothing Empfehlung	Beispiel MAZOUZI Wellnummer
1	0,5	101	1,7	0,06 - 0,20 mm	F = RO 101 012 N = RO 101 020 G = RO 101 025
1	0,75	102	2,6	0,06 - 0,25 mm	
1	1,0	103	3,3	0,06 - 0,35 mm	
1	1,25	104	4,2	0,10 - 0,40 mm	F = RO 104 020 N = RO 104 030 G = RO 104 040
1	1,5	105	5,0	0,15 - 0,50 mm	
1	1,75	106	5,9	0,15 - 0,60 mm	
1	2,0	107	6,7	0,20 - 0,80 mm	F = RO 107 040 N = RO 107 060 G = RO 107 080
1	2,5	108	8,5	0,25 - 0,80 mm	
1	3,0	109	10,2	0,30 - 0,80 mm	
1	3,5	110	11,9	0,30 - 0,80 mm	F = RO 110 060 N = RO 110 090 G = RO 110 120

i Andere Wellungen nach Musteranalyse möglich.

ZAHNRAD GEWELLTE DRÄHTE

mehrfach gewellt



FEINE WELLUNG:

Draht \varnothing x 2

NORMALE WELLUNG:

Draht \varnothing x 3

GROBE WELLUNG:

Draht \varnothing x 4 - 5

BEISPIEL WELLNUMMER:

RO 430

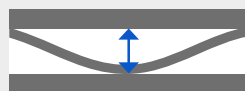
040 (Wellentiefe in mm)

Typ Wellnummer für
Wellenlänge 3,3/8,5 mm

Kaliberwert für
0,40 (feine Wellung Draht \varnothing 0,20 mm)



Wellenlänge / mm



Kaliberwert

Well- nummer	Well- walze 1	Well- walze 2	MAZOUZI Modul-Nr.	Wellen- länge 1 Wellwalze	Wellen- länge 2 Wellwalze	Draht \varnothing Empfehlung	Beispiel MAZOUZI Wellnummer
3	1,0	0,75	340	3,3	2,6	0,06 - 0,15 mm	F= RO 340 012 N= RO 340 020 G= RO 340 025
4	1,5	1,0	400	5,0	3,3	0,10 - 0,30 mm	
4	2,0	1,0	420	6,7	3,3	0,15 - 0,35 mm	
4	2,5	1,0	430	8,5	3,3	0,20 - 0,40 mm	F= RO 430 040 N= RO 430 060 G= RO 430 080
4	2,0	1,5	490	6,7	5,0	0,20 - 0,50 mm	
5	2,5	1,5	500	8,5	5,0	0,30 - 0,60 mm	
5	2,5	2,0	530	8,5	6,7	0,30 - 0,60 mm	F= RO 530 120 N= RO 530 180 G= RO 530 240
5	3,0	2,0	540	10,2	6,7	0,30 - 0,80 mm	
5	3,5	2,0	550	11,9	6,7	0,30 - 0,80 mm	
5	3,0	2,5	570	10,2	8,5	0,30 - 0,80 mm	F= RO 570 160 N= RO 570 240 G= RO 570 320

i Andere Wellungen nach Musteranalyse möglich.

STIFTGEWELLTE DRÄHTE einfach gewellt



FEINE WELLUNG:

Draht Ø x 2

NORMALE WELLUNG:

Draht Ø x 3

GROBE WELLUNG:

Draht Ø x 4 - 5

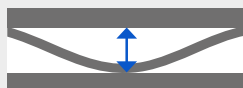
BEISPIEL WELLNUMMER:

RO 206

012 (Wellentiefe in mm)

Typ Wellnummer
in mm

Kaliberwert für
0,12 (feine Wellung Draht Ø 0,06 mm)



Kaliberwert

Stifte- wellung	Werkzeug interne Information	Ø Draht	Feine Wellung	Normale Wellung	Grobe Wellung	Beispiel MAZOUZI Wellnummer
2	6	0,06 - 0,15 mm	0,12 mm	0,18 mm	0,25 mm	F = RO 206 012 N = RO 206 018 G = RO 206 025
2	8	0,06 - 0,20 mm	0,40 mm	0,60 mm	0,80 mm	F = RO 208 040 N = RO 208 060 G = RO 208 080
2	10	0,10 - 0,20 mm	0,20 mm	0,30 mm	0,40 mm	F = RO 210 020 N = RO 210 030 G = RO 210 040
2	15	0,15 - 0,25 mm	0,30 mm	0,45 mm	0,60 mm	F = RO 215 030 N = RO 215 045 G = RO 215 060
2	20	0,20 - 0,30 mm	0,40 mm	0,60 mm	0,80 mm	F = RO 220 040 F = RO 220 060 G = RO 220 080
2	25	0,25 - 0,40 mm	0,50 mm	0,75 mm	1,00 mm	F = RO 225 050 N = RO 225 075 G = RO 225 100
2	30	0,30 - 0,50 mm	0,60 mm	0,90 mm	1,20 mm	F = RO 230 060 N = RO 230 090 G = RO 230 120
2	30l	0,30 - 0,80 mm	1,60 mm	2,40 mm	3,20 mm	F = RO 231 160 N = RO 231 240 G = RO 231 320

i Andere Wellungen nach Musteranalyse möglich.