



# UNTERNEHMEN

## DAS IM OBERBERGISCHEN ANSÄSSIGE UNTERNEHMEN VERFÜGT ÜBER 100 JAHRE ERFAHRUNG.

Viele zufriedene Kunden in der ganzen Welt vertrauen bei der Weiterverarbeitung auf den Qualitätsdraht von **MAZOUZI**.



Die ständige Weiterentwicklung der Fertigungsmethoden prägen das umfassende Know-how.

### FÜR UNSERE KUNDEN BEDEUTET DAS:

- Viele verschiedene Werkstoffe aus einer Hand
- Durch eine flexible Fertigung können kleinere Auftragsmengen kurzfristig geliefert werden
- Die individuelle Drahtproduktion ermöglicht es, Artikel nach Kundenwunsch zu spezifizieren
- Sonderentwicklungen von Verarbeitungseigenschaften und besondere Anwendungen
- Direkte Ansprechpartner



## DIE VIelfÄLTIGKEIT DER MAZOUZI DRÄHTE IST EINZIGARTIG.

**MAZOUZI** veredelt jährlich über 500 Tonnen unterschiedlichster Drähte diverser Materialien in Durchmessern von ca. 0,06 mm bis 1 mm.

Die Drähte werden in allen gewünschten Ausführungen rund um den Globus geliefert: glatt, gewellt, gerichtet, einzeln, in Strängen, geschnitten und abgezählten Adern endlos auf Pappspule.





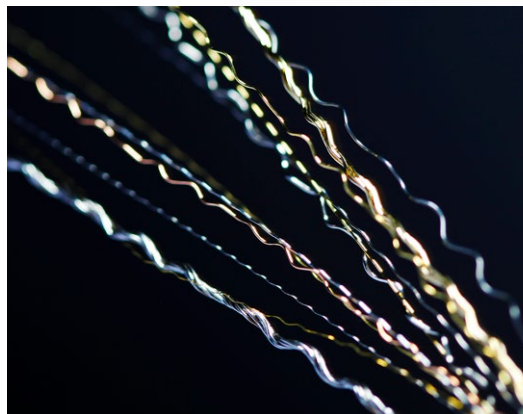
DRAHT	QUALITÄTEN				
	Strang gewellt	Ring gewellt	gerichtet	glatt	Seildrähte DIN 2078
Gussstahldraht naturhart (F. in N/mm <sup>2</sup> ) Ausführung blank, verzinkt oder vermessingt (als Mono- bzw. Corddraht)	1770-2800	1770-2800	✓	1800-3000	✓
Stahldraht ölschlussgehärtet Festigkeit nach Absprache	✓	✓	✓	✓	
Edelstahl, rostfrei, in den Werkstoffen: 1.4301-1.4306-1.4310-1.4401 1.4404 1.4541-1.4571-1.4860 sowie Sonderwerkstoffe	✓	✓	✓	✓	✓
Edelstahlhitze	✓	✓		✓	
Kupferdraht	✓	✓	✓	✓	
Messingdraht CuZn36 / CuZn37	✓	✓	✓	✓	✓
Bronzedraht CuSn6	✓	✓	✓	✓	✓
Neusilber CuNi12Zn24	✓	✓	✓	✓	✓
Eisen-/Bessemerdraht	✓	✓	✓	✓	
Aluminium	✓	✓	✓	✓	
Corddraht, vermessingt	✓	✓	a. A.	✓	
Nickeldraht	a. A.	a. A.	a. A.	a. A.	

## GEWELLTE DRÄHTE FÜR DIE BÜRSTENINDUSTRIE SIND IN UNTERSCHIEDLICHEN AUSFÜHRUNGEN ERHÄLTlich:

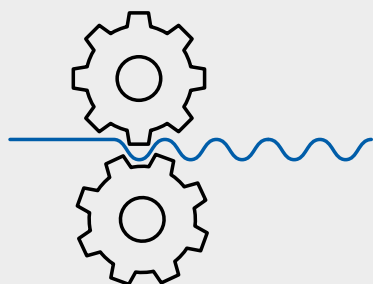
- Zahnrad gewellte Drähte, einfach und mehrfach gewellt
- Stift gewellte Drähte

### ANWENDUNGSBEISPIELE:

- Walzenbürsten
- Streifenbürsten
- Spiralbürsten
- Pinsel-, Topf-, Rund- und Lattenbürsten
- zum Entgraten
- Entlacken
- Entrosten
- Polieren
- Entzundern oder sonstige Oberflächenbearbeitung
- Spezialanwendungen



## ZAHNRAD GEWELLTE DRÄHTE einfach gewellt



### FEINE WELLUNG:

Draht  $\varnothing$  x 2

### NORMALE WELLUNG:

Draht  $\varnothing$  x 3

### GROBE WELLUNG:

Draht  $\varnothing$  x 4 - 5

## BEISPIEL WELLNUMMER:

**RO 101**

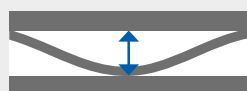
**012** (Wellentiefe in mm)

Typ Wellnummer für  
Wellenlänge 1,7 mm

Kaliberwert für  
0,12 (feine Wellung Draht  $\varnothing$  0,06 mm)



Wellenlänge / mm

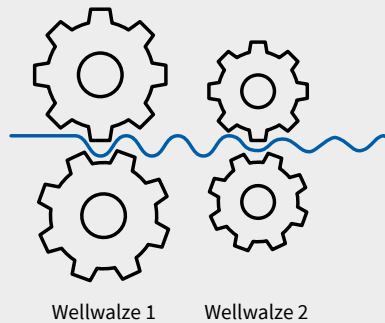


Kaliberwert

Wellnummer	Modul-Nr. interne Information	MAZOUZI Modul-Nr.	Wellenlänge	Draht $\varnothing$ Empfehlung	Beispiel MAZOUZI Wellnummer
1	0,5	<b>101</b>	1,7	<b>0,06</b> - 0,20 mm	<b>F = RO 101 012</b> N = RO 101 020 G = RO 101 025
1	0,75	102	2,6	0,06 - 0,25 mm	
1	1,0	103	3,3	0,06 - 0,35 mm	
1	1,25	104	4,2	<b>0,10</b> - 0,40 mm	<b>F = RO 104 020</b> N = RO 104 030 G = RO 104 040
1	1,5	105	5,0	0,15 - 0,50 mm	
1	1,75	106	5,9	0,15 - 0,60 mm	
1	2,0	107	6,7	<b>0,20</b> - 0,80 mm	<b>F = RO 107 040</b> N = RO 107 060 G = RO 107 080
1	2,5	108	8,5	0,25 - 0,80 mm	
1	3,0	109	10,2	0,30 - 0,80 mm	
1	3,5	110	11,9	<b>0,30</b> - 0,80 mm	<b>F = RO 110 060</b> N = RO 110 090 G = RO 110 120

**i** Andere Wellungen nach Musteranalyse möglich.

## ZAHNRAD GEWELLTE DRÄHTE mehrfach gewellt



**FEINE WELLUNG:**

Draht  $\varnothing$  x 2

**NORMALE WELLUNG:**

Draht  $\varnothing$  x 3

**GROBE WELLUNG:**

Draht  $\varnothing$  x 4 - 5

## BEISPIEL WELLNUMMER:

**RO 430**

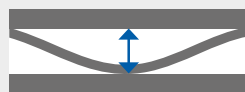
**040** (Wellentiefe in mm)

Typ Wellnummer für  
Wellenlänge 3,3/8,5 mm

Kaliberwert für  
0,40 (feine Wellung Draht  $\varnothing$  0,20 mm)



Wellenlänge / mm



Kaliberwert

Well- nummer	Well- walze 1	Well- walze 2	MAZOUZI Modul-Nr.	Wellen- länge 1 Wellwalze	Wellen- länge 2 Wellwalze	Draht $\varnothing$ Empfehlung	Beispiel MAZOUZI Wellnummer
3	1,0	0,75	340	3,3	2,6	<b>0,06</b> - 0,15 mm	<b>F= RO 340 012</b> N= RO 340 020 G= RO 340 025
4	1,5	1,0	400	5,0	3,3	0,10 - 0,30 mm	
4	2,0	1,0	420	6,7	3,3	0,15 - 0,35 mm	
4	2,5	1,0	<b>430</b>	8,5	3,3	<b>0,20</b> - 0,40 mm	<b>F= RO 430 040</b> N= RO 430 060 G= RO 430 080
4	2,0	1,5	490	6,7	5,0	0,20 - 0,50 mm	
5	2,5	1,5	500	8,5	5,0	0,30 - 0,60 mm	
5	2,5	2,0	530	8,5	6,7	0,30 - <b>0,60</b> mm	<b>F= RO 530 120</b> N= RO 530 180 G= RO 530 240
5	3,0	2,0	540	10,2	6,7	0,30 - 0,80 mm	
5	3,5	2,0	550	11,9	6,7	0,30 - 0,80 mm	
5	3,0	2,5	570	10,2	8,5	0,30 - <b>0,80</b> mm	<b>F= RO 570 160</b> N= RO 570 240 G= RO 570 320

**i** Andere Wellungen nach Musteranalyse möglich.

## STIFTGEWELLTE DRÄHTE einfach gewellt



**FEINE WELLUNG:**  
Draht Ø x 2

**NORMALE WELLUNG:**  
Draht Ø x 3

**GROBE WELLUNG:**  
Draht Ø x 4 - 5

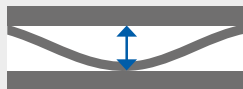
## BEISPIEL WELLNUMMER:

**RO 206**

**012** (Wellentiefe in mm)

Typ Wellnummer  
in mm

Kaliberwert für  
0,12 (feine Wellung Draht Ø 0,06 mm)



Kaliberwert

Stifte- wellung	Werkzeug interne Information	Ø Draht	Feine Wellung	Normale Wellung	Grobe Wellung	Beispiel MAZOUZI Wellnummer
2	6	0,06 - 0,15 mm	0,12 mm	0,18 mm	0,25 mm	<b>F = RO 206 012</b> N = RO 206 018 G = RO 206 025
2	8	0,06 - 0,20 mm	0,40 mm	0,60 mm	0,80 mm	<b>F = RO 208 040</b> N = RO 208 060 G = RO 208 080
2	10	0,10 - 0,20 mm	0,20 mm	0,30 mm	0,40 mm	<b>F = RO 210 020</b> N = RO 210 030 G = RO 210 040
2	15	0,15 - 0,25 mm	0,30 mm	0,45 mm	0,60 mm	<b>F = RO 215 030</b> N = RO 215 045 G = RO 215 060
2	20	0,20 - 0,30 mm	0,40 mm	0,60 mm	0,80 mm	<b>F = RO 220 040</b> F = RO 220 060 G = RO 220 080
2	25	0,25 - 0,40 mm	0,50 mm	0,75 mm	1,00 mm	<b>F = RO 225 050</b> N = RO 225 075 G = RO 225 100
2	30	0,30 - 0,50 mm	0,60 mm	0,90 mm	1,20 mm	<b>F = RO 230 060</b> N = RO 230 090 G = RO 230 120
2	30l	0,30 - 0,80 mm	1,60 mm	2,40 mm	3,20 mm	<b>F = RO 231 160</b> N = RO 231 240 G = RO 231 320

**i** Andere Wellungen nach Musteranalyse möglich.



## GERICHTETE DRÄHTE:

**RUND, MIT GLATTER, BLANKER OBERFLÄCHE**

**ABMESSUNGEN: Ø 0,06 - 1,0 MM**

**SCHNITTLÄNGEN: 40 - 1570 MM**

## ERHÄLTICH IN FOLGENDEN AUSFÜHRUNGEN:

- Naturharte Drähte
- Ölschlussgerichtete Drähte
- Kratzendrähte

## QUALITÄTEN:

- Stahldraht, ölschlussgehärtet und gerichtet  
Festigkeit 1930/2360 N/mm<sup>2</sup>
- Edelstahldraht, rostfrei, in den Werkstoffen:  
1.4301 - 1.4306 - 1.4310 - 1.4401  
1.4404 - 1.4541 - 1.4571 - 1.4860  
sowie Sonderwerkstoffe

- Kupferdraht
- Messingdraht CuZn36 / CuZn37
- Bronzedraht CuSn6
- Neusilberdraht CuNi12Zn24
- Eisen-/Bessermerdraht
- Aluminiumdraht
- Corddraht, vermessingt
- Nickeldraht



## GLATTE DRÄHTE:

**RUND, MIT GLATTER, BLANKER OBERFLÄCHE**

**NATURHART, WEICH ODER IN DIVERSEN**

**FESTIGKEITSSTUFEN**

**ABMESSUNGEN: Ø 0,06 - 1,20 MM**

### AUSFÜHRUNGEN:

- Weiche Drähte Ø 0,20 - 1,20 mm
- Halbharte Drähte Ø 0,15 - 1,10 mm
- Harte Drähte Ø 0,06 - 0,60 mm
- Seildraht Ø 0,04 - 1,00 mm

### QUALITÄTEN:

- Gussstahldraht naturhart
- Festigkeit 1960 bis 3000 N/mm<sup>2</sup>,  
Ausführung blank, verzinkt oder vermessingt  
(als Mono- oder Corddraht)
- Stahldraht ölschlussgehärtet,  
Festigkeit nach Absprache
- Edelstahldraht, rostfrei, in den Werkstoffen:  
1.4301 - 1.4306 - 1.4310 - 1.4401  
1.4404 - 1.4541 - 1.4571 - 1.4860  
sowie Sonderwerkstoffe

- Kupferdraht
- Messingdraht CuZn36 / CuZn37
- Bronzedraht CuSn6
- Neusilberdraht CuNi12Zn24
- Eisen-/ Bessermerdraht
- Aluminiumdraht
- Corddraht, vermessingt
- Nickeldraht
- Seildrähte nach DIN 2078





LIEFERFORMEN	DRAHT								
	Zahnrad gewellt einfach	Zahnrad gewellt doppelt	Stifte Wellung	abgezählte Adern	gerichteter Draht	glatter Draht			
auf Kunststoffspulen, auf Papphülsen, als Strang, im Ring, als Bündel									
Hülse ca. 25 - 50 kg	✓	✓		✓				Ø 0,08 - 0,80 mm	
Ring (Ø 500 - 800 mm)	✓	✓	✓		✓			Ø 0,05 - 0,80 mm	
4,00 m Strang	✓	✓	✓	✓	✓			Ø 0,08 - 0,60 mm	
12,00 m Strang	✓	✓	✓	✓	✓			Ø 0,08 - 0,60 mm	
geschn. mit Gummiring	✓	✓	✓	✓	✓			Ø 0,06 - 0,80 mm	L41 - 12000 mm
geschn. im Schrumpfschlauch	✓	✓	✓	✓				Buntmetalle Ø 0,06 - 0,50 mm	L20 - 2400 mm
K 80							✓		
K 100							✓		
K 125							✓		
K 160							✓		
K 200					✓		✓		
K 250					✓		✓		
K 355					✓		✓		
SD300 Spule	✓	✓	✓	✓	✓		✓		
BP60 / BS60							✓		